



## GÎTE LE PIGEONNIER - LAYS-SUR-LE-DOUBS - BRESSE BOURGUIGNONNE



### GÎTE LE PIGEONNIER

Location de Vacances pour 10 personnes à Lays-Sur-Le-Doubs au cœur de la Bresse bourguignonne

<https://gitele pigeonnier-lays.fr>





Sandrine Bardoux Trullard

☎ 03 85 29 55 60 Réservation Gîtes de France  
☎ 03 85 76 23 88 Propriétaire  
☎ 06 32 20 84 93

**A** Gîte Le Pigeonnier - Lays-Sur-Le-Doubs: 17  
Rue des Juifs 71270 LAYS-SUR-LE-DOUBS







## Gîte Le Pigeonnier - Lays-Sur-Le-Doubs

☆☆☆ 🌿🌿🌿



Maison



10  
personnes



5  
chambres  
1  
chambre en  
mezzanine



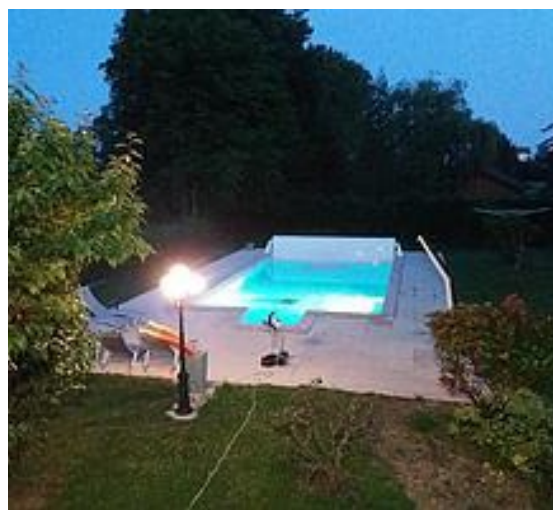
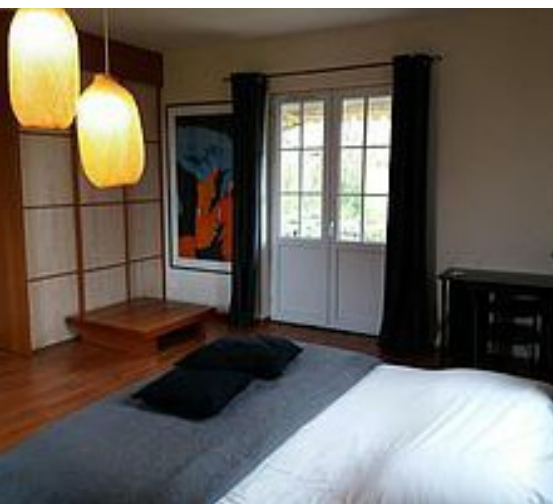
175  
m<sup>2</sup>





Superbe demeure bourgeoise de caractère fin 19<sup>ème</sup> siècle soigneusement rénovée, lovée dans un agréable écrin de verdure préservé en lisière de forêts, étangs et prairies en toute proximité du Doubs. Vaste propriété arborée close de 2500m<sup>2</sup> soignée et fleurie disposant d'une belle piscine sécurisée et chauffée (10x5m) avec douche, d'un spa extérieur 6 places dominant un étang & la nature environnante et de nombreux équipements de loisirs (ping-pong, badminton, cabane enfants...). Vaste terrasse exposée et ombragée. Secteur résidentiel calme bordant le cœur d'un village bressan typique, réputé pour ses nombreux sites de pêche, niché dans un remarquable site naturel classé en zone « Natura 2000 ». Situation privilégiée au cœur de la Bresse bourguignonne, aux portes du Jura et de la Côte d'Or, à 32 km de Dole, 37 km de Louhans, 39 km de Chalon-sur-Saône et 40 km de Beaune. Gîte de très bon confort. Chaleureux cachet mixant l'ambiance traditionnelle d'une maison de campagne et un esprit contemporain. Beaucoup de charme et de caractère. Ultra spacieux et cosy. Equipement très complet de grande qualité. Tous commerces et services à 3 km. Adresse de charme lauréate des trophées clients Gîtes de France® en 2016. Le havre idéal pour un séjour bien-être ultra cocooning en tribu ! Composition du gîte : Maison individuelle sur 2 niveaux. Wifi. Chauffage électrique + poêle bois (bois fourni). Electricité facturée selon consommation. Rdc : cuisine, séjour-salon (convertible 2 p. en appoint 140x190cm), 3 chb (1 lit 2 p. 160x200cm / 1 lit 2 p. 140x190cm / 2 lits 1 p. 90x190cm), salle d'eau (douche/wc) et wc indépendant. 1er étage : 2 chb dont une avec balcon (1 lit 2 p. en 200x200cm / 1 lit 2 p. en 160x200cm), mezzanine-salon-salle de jeux et salle d'eau (douche/wc). Parc clos de 2500m<sup>2</sup> (ping-pong, badminton, cabane enfants). Terrasse. Spa extérieur ouvert à l'année sur demande. Piscine (ouverte du 1er mai au 31 octobre selon météo). Parking privé. Commerces 3 km. Gare 30 km.





## Pièces et équipements

<i>Chambres</i>	Chambre(s): 5 Chambre(s) en mezzanine: 1 Lit(s): 5	dont lit(s) 1 pers.: 2 dont lit(s) 2 pers.: 4
<i>Salle de bains / Salle d'eau</i>	Salle de bains avec douche Salle(s) d'eau (avec douche): 2	Sèche cheveux
<i>WC</i>	WC privés	
<i>Cuisine</i>	Cuisine Appareil à raclette Congélateur Four à micro ondes Réfrigérateur	Plancha Four Lave vaisselle
<i>Autres pièces</i>	Salon Terrasse	Séjour
<i>Media</i>	Télévision	Wifi
<i>Autres équipements</i>	Lave linge privatif Matériel de repassage	Sèche linge privatif
<i>Chauffage / AC</i>	Chauffage	Poêle à bois
<i>Bien être</i>	Spa	
<i>Exterieur</i>	Abri pour vélo ou VTT Cour Salon de jardin	Barbecue Jardin privé Terrain clos
<i>Divers</i>		

## Infos sur l'établissement



*Communs*

Entrée indépendante

Habitation indépendante



*Activités*

Prêt de vélos



*Réseaux*

Accès Internet



*Stationnement*

Parking privé



*Services*

Nettoyage / ménage



*Extérieurs*

Plan d'eau  
Table de ping pong

Piscine privative

## A savoir : conditions de la location

*Arrivée*

*Départ*

*Langue(s)  
parlée(s)*

*Annulation/  
Prépaiement/  
Dépot de  
garantie* une caution de 350 € vous ai demandé à votre arrivé

*Moyens de  
paiement* Chèques Vacances

*Ménage*

*Draps et Linge  
de maison* Draps et/ou linge compris

*Enfants et lits  
d'appoints* Lit bébé

*Animaux  
domestiques* Les animaux sont admis.

## Tarifs (au 15/09/24)

Gîte Le Pigeonnier - Lays-Sur-Le-Doubs

Tarifs en €:	Tarif 1 nuit en semaine (L, M, M, J, D)	Tarif 1 nuit en weekend (V ou S)	Tarif 2 nuits weekend (V+S)	Tarif 7 nuits semaine
du 15/07/2024 au 27/09/2024				990€
du 28/09/2024 au 18/10/2024			690€	790€
du 19/10/2024 au 01/11/2024			690€	790€
du 02/11/2024 au 20/12/2024			690€	790€
du 21/12/2024 au 03/01/2025			690€	790€



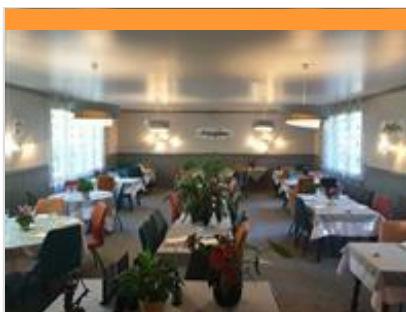
# Mes recommandations

Toutes les activités

Découvrir le Pays de la Bresse Bourguignonne

OFFICE DE TOURISME DE LA BRESSE BOURGUIGNONNE

WWW.BRESSE-BOURGUIGNONNE.COM



## Doubs Rivage

☎ 03 85 76 23 45  
8, rue Chapelle

🌐 <http://www.doubs-rivage.com>

4.3 km  
📍 CHARETTE-VARENNES



Si vous souhaitez venir déguster de bonnes spécialités locales, sur une terrasse ombragée au calme et dans un cadre bucolique, c'est au Doubs Rivage qu'il faut vous rendre. Vous y trouverez des spécialités tels que la Volaille de Bresse à la crème, le Sandre, la viande Charolaise, les Grenouilles, la petite Friture fraîche de Saône (selon la pêche) etc... Vous serez accueillis par Laurence ou Bruno Schultz .



## L'Atelier des Saveurs

☎ 09 73 28 49 24  
23, Avenue de la Gare

5.2 km  
📍 PIERRE-DE-BRESSE



L'établissement vous propose une cuisine contemporaine qui revisite la gastronomie traditionnelle au rythme des saisons et met en valeur des produits simples pour le plaisir du goût et des yeux. Il se situe tout près du château: 23 Avenue de la gare (rue du Gamm vert). Un couple de cuisiniers, Isabelle et Thibaut, vous accueille dans un cadre lumineux, verdoyant et bucolique. La terrasse avec pergola prend un air de jardin ombragé aux beaux jours. Le restaurant est ouvert le midi du lundi au vendredi avec des formules du jour savoureuses et soignées. L'après-midi, le salon de thé prend le relais. Le service traiteur vous offre la possibilité d'organiser des repas de groupes et des réceptions sur place ou à emporter pour tout type d'événement sur devis mini 21j avant.



## Au Goujon Frétilant

☎ 03 85 47 03 80  
4, place de la Mairie

8.4 km  
📍 NAVILLY



Le Goujon Frétilant vous accueille dans une ambiance familiale avec une cuisine traditionnelle. Vous découvrirez la friture fraîche et les grenouilles tous les week-ends, la spécialité de l'établissement.



## Lac de Fretterans

☎ 03 85 76 23 19  
Lac Mare Lac Champ Chaudière

2.8 km  
📍 FRETTERANS



Etang de pêche à la journée où la carte fédérale n'est pas obligatoire. L'étang est situé à 5 kilomètres de Pierre-de-Bresse et à proximité du Doubs. Il est équipé d'une zone de pique-nique avec barbecue, ponton pour personnes à mobilité réduite et zone ombragée. Les cartes de pêche sont à acheter auprès des garde pêches (se renseigner en mairie).



## Plan d'eau biotope

☎ 03 85 76 30 60  
Espace Robelin

8.6 km  
📍 LA CHAPELLE-SAINT-SAUVEUR



Un site de baignade en Bresse Bourguignonne de 1 500 m<sup>2</sup> qui est entièrement intégré à l'environnement, une filtration totalement naturelle, des jets d'eau à la fois utiles et ludiques pour une baignade écologique. Equipements sur place : sanitaires, snack-bar dans un espace arboré d'un hectare et demi, aire de pique-nique. Baignade surveillée.



# Mes recommandations (suite)

Toutes les activités

Découvrir le Pays de la Bresse Bourguignonne

OFFICE DE TOURISME DE LA BRESSE BOURGUIGNONNE

[WWW.BRESSE-BOURGUIGNONNE.COM](http://WWW.BRESSE-BOURGUIGNONNE.COM)



## Découverte de la basse vallée du Doubs

3.7 km



Sentier de découverte accessible en permanence (sauf en période de crues) où le fil conducteur du fléchage est un martin-pêcheur. Cheminement dans un site remarquable et protégé qui abrite une faune ornithologique et une flore diversifiées : plus de 160 espèces d'oiseaux (martin-pêcheur, guêpier d'Europe, gorge bleue à miroir...). La saison la plus favorable pour observer les oiseaux se situe au printemps et à l'automne. Il faut cependant veiller à ne pas déranger les oiseaux pendant les périodes de reproduction. Equipements : bonnes chaussures ou bottes, prévoir des jumelles.



# Mes recommandations (suite)

Toutes les activités

Découvrir le Pays de la Bresse Bourguignonne

OFFICE DE TOURISME DE LA BRESSE BOURGUIGNONNE

WWW.BRESSE-BOURGUIGNONNE.COM



Map data ©2024 Google

: Restaurants : Activités et Loisirs : Nature : Culturel : Dégustations



# Mes recommandations (suite)

Toutes les activités

Découvrir le Pays de la Bresse Bourguignonne

OFFICE DE TOURISME DE LA BRESSE BOURGUIGNONNE  
WWW.BRESSE-BOURGUIGNONNE.COM



: Restaurants : Activités et Loisirs : Nature : Culturel : Dégustations

Map data ©2024 Google